



SINCRONIZZAZIONE DATI

La sincronizzazione dati è una funzione necessaria quando vi sono più agenti che operano offline fuori dall'ufficio.

Ognuno acquisisce ordini, registra incassi, aggiorna anagrafiche clienti, quindi , l'ufficio centrale ha necessità di trasferire tutte queste informazioni all'interno degli archivi principali per dare seguito all'acquisizione ordine iniziale, monitorare le varie attività e verificare la maturazione delle provvigioni.

Sommario

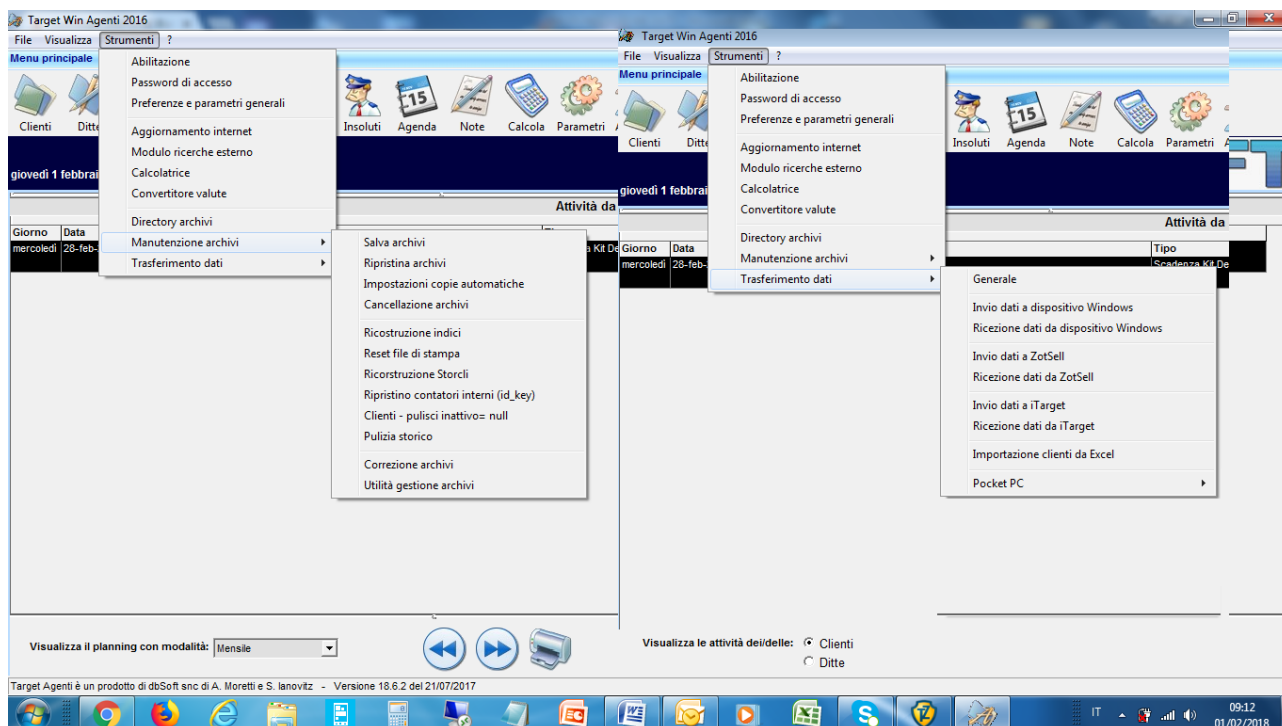
Copie Archivi.....	2
Ripristino Archivi.....	2
Cancellazione Archivi.....	3
Ricostruzione Indici e Correzione degli Archivi	3
Trasferimento Dati	3
Invio dati ad altro dispositivo Windows	3
Ricezione Dati da Dispositivo Windows	4
Trasferimento dati Generale	5

IMPORTANTE:

Prima di ogni sincronizzazione ed ogni volta che si sono inseriti molti dati, effettuare delle copie di salvataggio degli archivi.

Le funzionalità necessarie alla sincronizzazione dei dati si trovano nei seguenti menù:

- **Menù principale->strumenti->manutenzione archivi;**
- **Menù principale->strumenti->trasferimento dati;**



Copie Archivi

Menù principale->strumenti->manutenzione archivi->salva archivi

premere Ok , indicare se si desidera una copia archivi normale o compressa, spuntare cosa eventualmente aggiungere alla copia ed indicare il percorso dove effettuare la copia di salvataggio.

Consigliamo la funzione :

Menù principale->strumenti->manutenzione archivi->impostazione copie automatiche

con la quale, il software procede automaticamente alla copia di salvataggio con la frequenza indicata.

Le copie di salvataggio preservano i dati da eventuali danneggiamenti del computer ed evitano di perdere il lavoro svolto negli anni.

Ripristino Archivi

Menù principale->strumenti->manutenzione archivi->salva archivi



Con questa funzione si ripristinano gli archivi salvati in precedenza;

Indicare se il ripristino arriva da una copia normale o compressa, ed indicare il percorso dove risiede l'archivio salvato in precedenza.

Cancellazione Archivi

Menù principale->strumenti->manutenzione archivi->cancellazione archivi

Questa funzionalità permette di eliminare tutto lo storico ordini, fatture e pagamenti relativi ad un determinato periodo e può essere utilizzata per alleggerire gli archivi dopo tanti anni di lavoro.

Ricostruzione Indici e Correzione degli Archivi

Queste funzioni consentono di aggiustare gli archivi a seguito di malfunzionamenti generici causati da un utilizzo improprio del software, tipo cadute accidentali della tensione durante l'inserimento dati, accesso al database senza l'uso del programma, ecc....

Utilizzare le seguenti funzioni solo dopo aver contattato l'assistenza software:

- ricostruzione indici;
- reset file di stampa;
- Ricostruzione Storcli;
- Ripristino contatori interni;
- Clienti - pulisci inattivo;
- Pulizia Storico;
- Correzione Archivi;
- Utilità gestione Archivi.

Trasferimento Dati

Le funzioni di trasferimento dati permettono di sincronizzare i devices esterni con gli archivi in ufficio e viceversa.

Oltre che con le nostre applicazioni, sono previste sincronizzazioni anche con zotsell e a breve con Order sender.

Invio dati ad altro dispositivo Windows

Strumenti->trasferimento dati->invio dati a dispositivo

filtra i soli dati di una
agenzia - solo per chi ha
più agenzie di commercio

filtra i soli dati di un
agente

definisce il periodo da
trasferire

definisce cosa trasferire

Invio dati
⌵ ⌵ ⌵

Trasferimento dati verso altro dispositivo con target (pc o tablet windows)

Solo i dati dell'agenzia: dbSoft snc di A. Moretti & S. Ianovitz

Dati dell'agente: Arrigo Moretti

Esporta comunque tutti i clienti indipendentemente dal legame con agente o agenzie nelle relazioni cliente ditta

Ordini e fatture degli ultimi 6 mesi

Nell'invio includi:

Ordini Fatture Scad./incassi Prodotti

invia i dati alla - richiede
una connessione internet

Invia dati

Exit

Questa funzione va utilizzata per esportare i dati verso un altro dispositivo e può essere utilizzato dall'agenzia per dare dati all'agente o dall'agente per dare dati all'agenzia.

Ricezione Dati da Dispositivo Windows

Questa funzionalità permette di importare i dati precedentemente inviati:

Strumenti->trasferimento dati->ricezione dati da dispositivo windows

filtra i soli dati di una
agenzia - solo per chi ha
più agenzie di commercio

filtra i soli dati di un
agente

sincronizza con gli
archivi esistenti

sostituisce gli archivi
esistenti - utile quando è
l'agenzia che aggiorna il
device dell'agente

indica le tabelle da
importare

Ricezione dati
⌵ ⌵ ⌵

Ricezione dati da altro dispositivo con target (pc o tablet windows)

Agenzia: Tutte Solo: dbSoft snc di A. Moretti & S. Ianovitz

Scegliere nome dell'agente Arrigo Moretti

Integrazione con archivi esistenti

Sostituzione completa archivi esistenti (usare solo su portatili o tablet)

Selezione dati da importare

Solo le seguenti tabelle Tutte le tabelle

<input checked="" type="checkbox"/> Ordini (solo in aggiunta)	<input type="checkbox"/> Clienti
<input type="checkbox"/> Fatture (solo in aggiunta)	<input type="checkbox"/> Prodotti
<input type="checkbox"/> Scadenze e incassi (solo agg.ta)	<input type="checkbox"/> Ditte
<input type="checkbox"/> Attività	<input type="checkbox"/> Tabelle di base

Aggiungi solo nuovi elementi e non modificare quelli già esistenti

Rinumeri ordini (utilizzare quando si riceve su un pc centrale/server)

invia i dati alla - richiede
una connessione internet

Ricevi dati

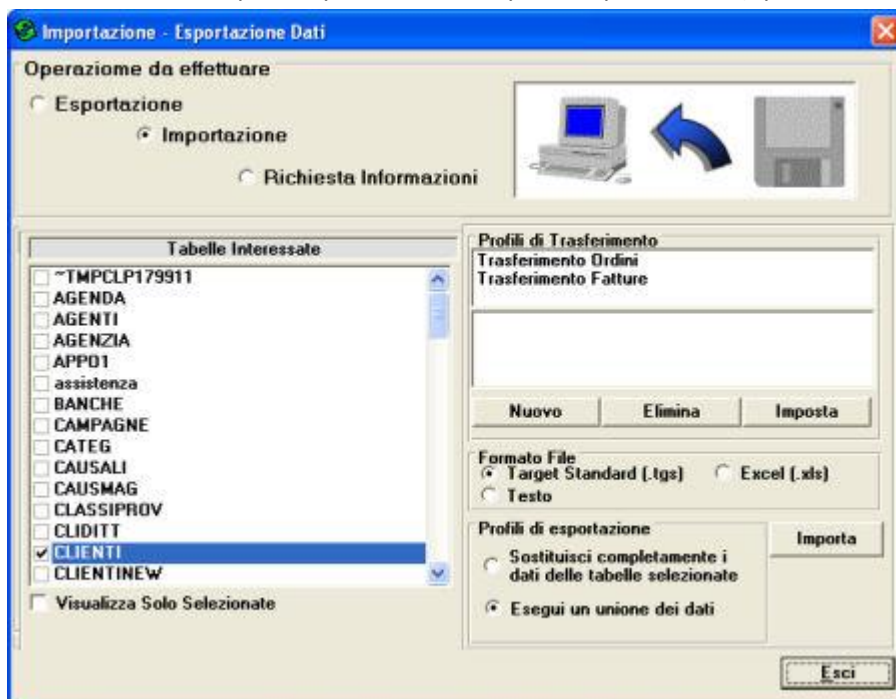
Exit

Trasferimento dati Generale

la funzione trasferimento dati generale, consente di effettuare trasferimenti dati personalizzati delle varie tabelle utilizzate. La stessa grafica viene utilizzata sia per l'Esportazione che per l'importazione (operazioni da effettuare)

Dopo aver selezionato **Esportazione**, Da tabelle Interessate, si spuntano le tabelle che si intende trasferire, quindi si seleziona il pulsante **Esporta**.

L'importazione nell'altro computer avviene selezionando le stesse tabelle dell'esportazione e spuntando l'opzione importazione. In fase di importazione se si desidera eseguire una sincronizzazione delle informazioni (quindi si vogliono fondere gli archivi) è necessario selezionare l'opzione **Esegui unione dei dati**.



Tramite il pulsante **Nuovo** è possibile creare dei profili di trasferimento dati con i quali evitare di ricordarsi ogni volta quali tabelle spuntare per il trasferimento.